



*Администрация Репьёвского муниципального района*

# Инвестиционный проект

## Благоустройство пляжа

в с. Репьёвка,  
Репьёвского района,  
Воронежской области

Воронежской области

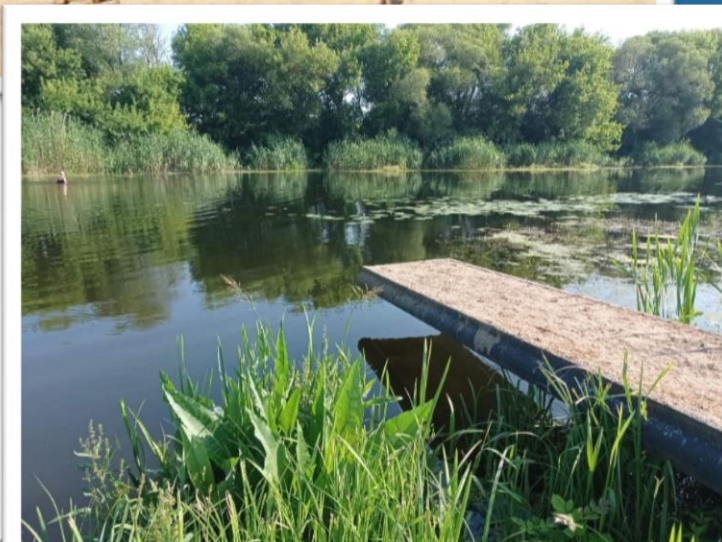




Администрация Репьёвского муниципального района

# Обоснование актуальности

- ▶ Набережная реки Потудань в с. Репьёвка это место отдыха у воды детей и взрослых в летнее время. Оно высоко востребовано как у местного населения, так и у гостей района. В настоящее время на этом месте оборудован пляж, но он нуждается в благоустройстве. Реке Потудань от моста «Репьёвка-Бутырки» в районе пляжа необходима расчистка.

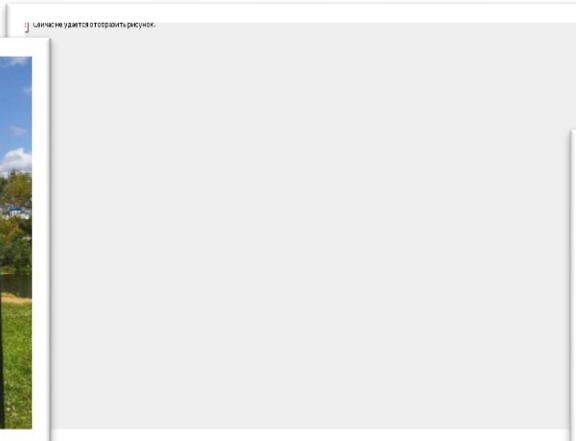
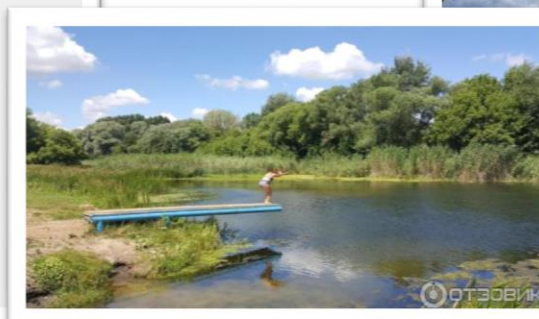
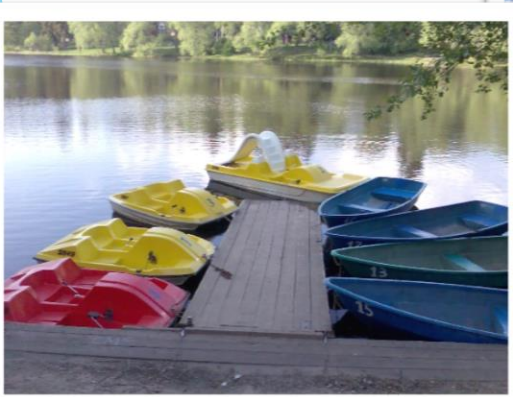
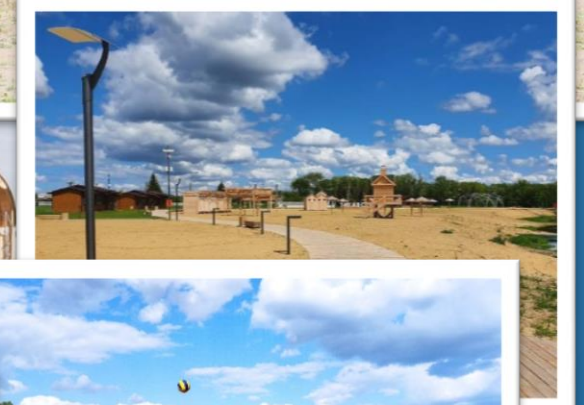






# Описание проекта

- ▶ Реализация проекта предполагает создание комфортной и безопасной среды для отдыха на природе, что способствует улучшению качества жизни жителей и повышению привлекательности района. Проектом предусмотрено оборудование пляжа песчаной набережной, волейбольной площадкой, площадкой для настольного тенниса, дартса, зонами для загорания, специальными зонами для пикников, детской площадкой, душевыми и раздевалками, санузлами, а также прокатом водного инвентаря, парковкой и кафе. На территории пляжа предусмотрено освещение.

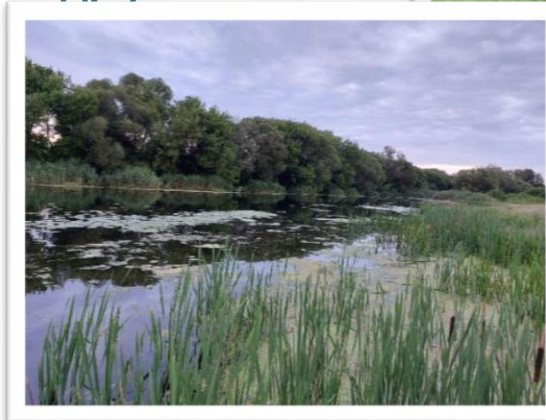
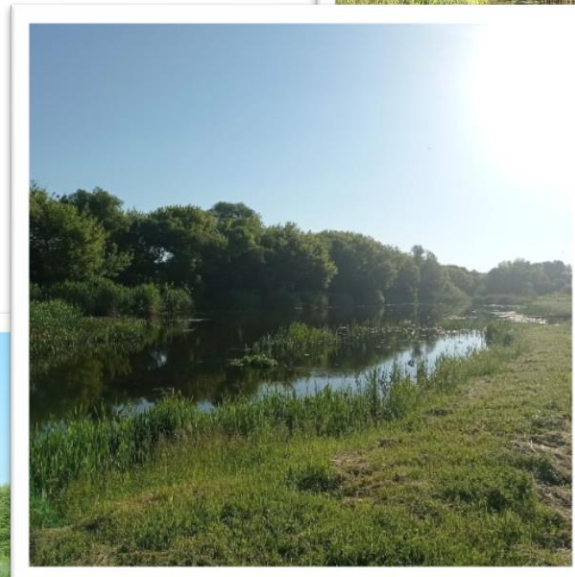
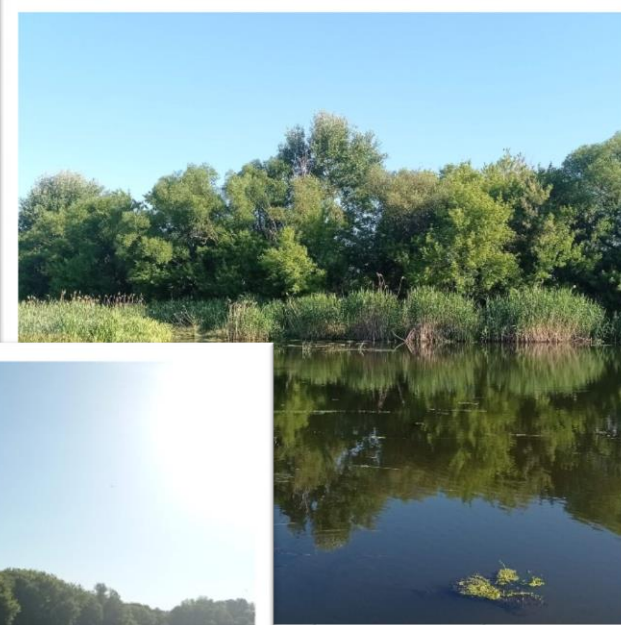






# Цели проекта

- ▶ благоустройство набережной в районе пляжа, строительство и эксплуатация созданных объектов, направленное на создание условий для комфортного отдыха, гостей и жителей муниципального района;
- ▶ привлечение внебюджетных средств для реализации проекта по благоустройству пляжа;
- ▶ в рамках проекта повести расчистку русла реки Потудань в районе пляжа;
- ▶ рост процента населения Репьёвского района, занимающегося спортом (волейбол, настольный теннис, дартс и др.).



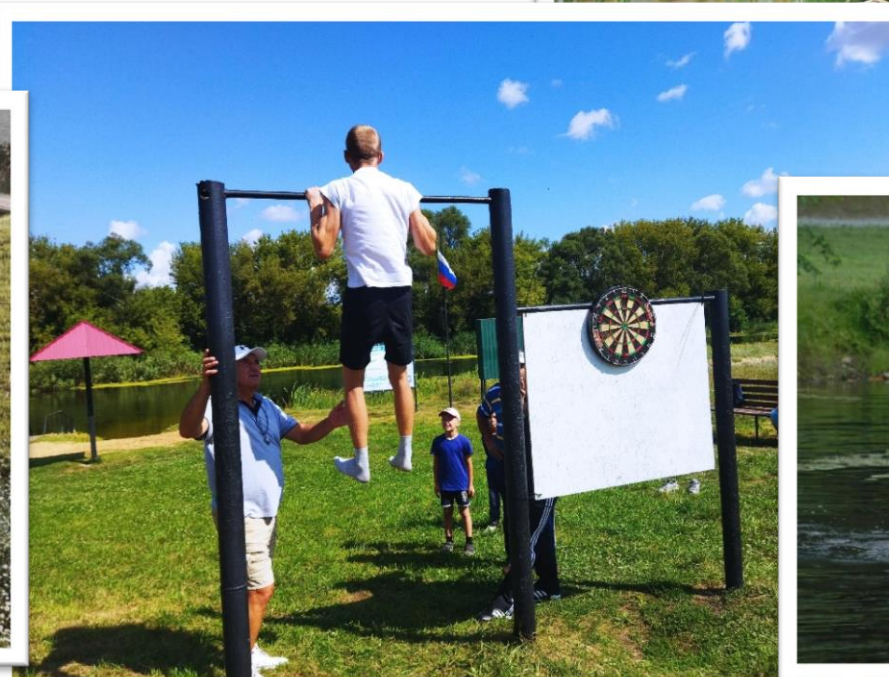




Администрация Репьёвского муниципального района

# Задачи проекта

- ▶ создание условий для активного отдыха жителей и гостей муниципального района;
- ▶ пропаганда здорового образа жизни, физической культуры и спорта;
- ▶ проектирование, строительство, эксплуатация, техническое обслуживание объектов МЧП.



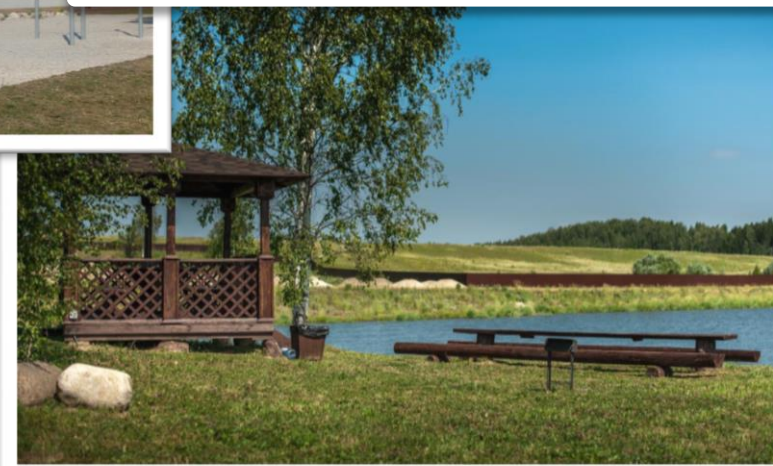
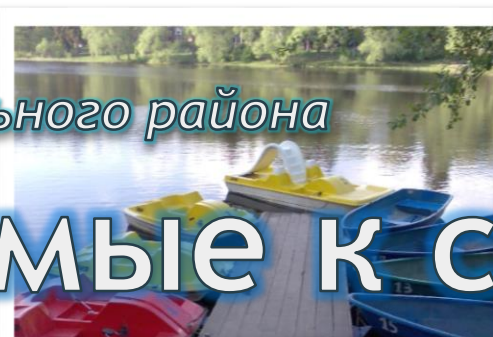




Администрация Репьёвского муниципального района

# Объекты планируемые к созданию

- ▶ оборудование освещаемой навесной дорожки;
- ▶ детская площадка – 1 шт.;
- ▶ спортивная площадка (турники, перекладины) – 1 шт.;
- ▶ оборудование зон отдыха со скамейками и качелями – 4 шт.;
- ▶ раздевалки – 4 шт.;
- ▶ санузлы – 2 шт.;
- ▶ пункт проката (шезлонгов, катамаранов, беседок с мангалами, спорт. инвентаря) - 1 шт.;
- ▶ кафе с летней крытой площадкой – 1 шт.;
- ▶ оборудование парковки – 1 шт.;
- ▶ оборудование подвешенного мостика (фотозона);
- ▶ оборудование волейбольной площадкой – 1 шт.;
- ▶ оборудование площадки для игры в пинг-понг – 1 шт..







Администрация Репьёвского муниципального района

# Схема благоустройства пляжа

## УСЛОВНЫЕ ОБОЗНАЧЕНИЯ

- 1 Мост
- 2 Навесная дорожка
- 3 Деревянный настил со скамейками
- 4 Волейбольная площадка
- 5 Столики для пинг-понга
- 6 Спорт площадка
- 6.1 Турники и перекладины
- 7 Детская площадка
- 7.1 Игровая беседка
- 7.2 Горка
- 7.3 Карусель
- 7.4 Качели
- 8 Парковка
- 9 Пункт проката( спорт. инвентаря, шезлонгов, беседок с мангалами)
- 10 Планируемая точка общепита
- 11 Крытая площадка со столиками
- 12 Пожарный стенд
- 13 Спасательный и медицинский пункты
- 14 Беседки с мангалами
- 15 Вышка спасателя
- 16 Пункт проката катамаранов
- 17 Трамплин для прыжков в воду
- 18 Лестница для спуска в воду
- 19 Качели
- 20 Раздевалки
- 21 Санузел
- 22 Мусорные контейнеры
- 23 Мостик
- 24 Фонари

